

Szczegółowy opis przedmiotu zamówienia

**WYKONANIE I MONTAŻ ELEMENTÓW INFRASTRUKTURY TURYSTYCZNEJ W POMORSKIM ZESPOLE
PARKÓW KRAJOBRAZOWYCH, ODDZIAŁ ZESPOŁU- ZABORSKI PARKU KRAJOBRAZOWY
W CHARZYKOWACH**

1. Wykonanie i montaż tablic na drewnianych stelażach na ścieżce kulturowej Kręgi Kamienne w Leśnie

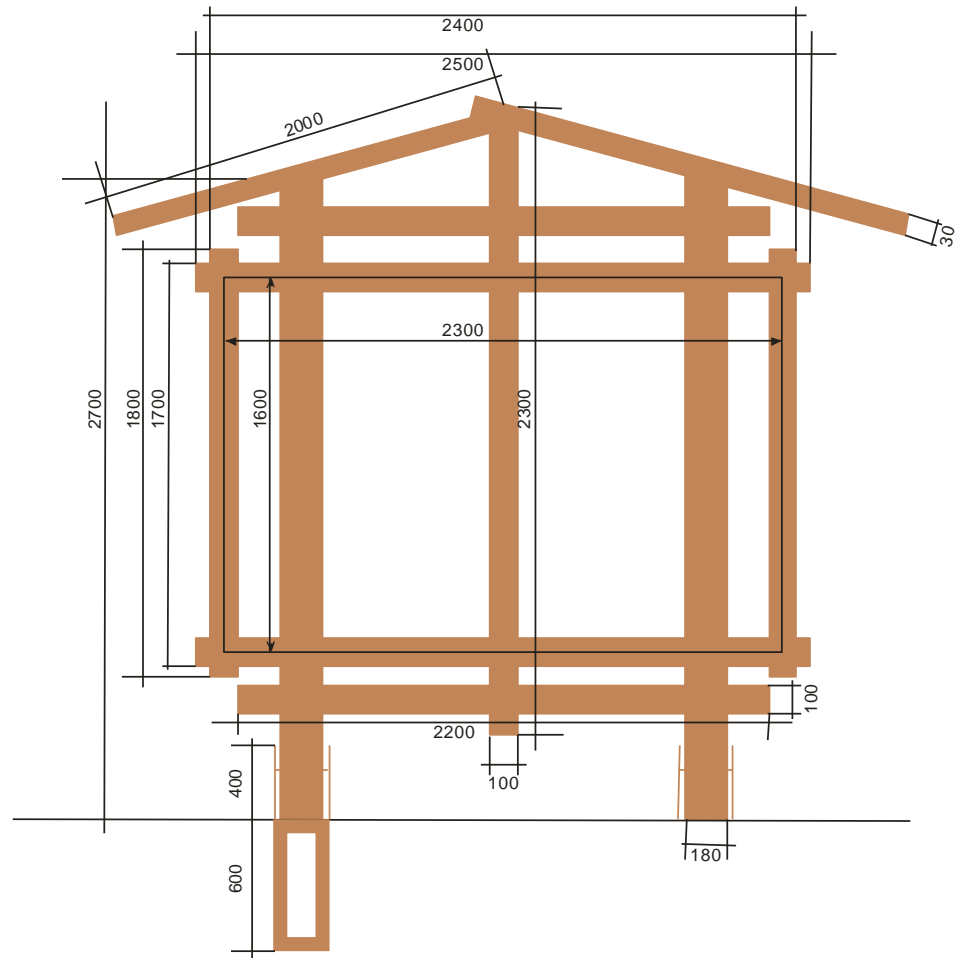
Tablica nr 1 pt. Leśno Kręgi Kamienne – ścieżka kulturowa

Wykonanie projektu oraz druk tablicy z mapą Zaborskiego Parku Krajobrazowego o wymiarach 1600 mm x 2300 mm, na blaszce ocynkowanej o grubości min. 1 mm, druk solvent na folii, folia przezroczysta zabezpieczająca przed uszkodzeniami mechanicznymi, UV i wilgocią. Treść opracowana na podstawie materiałów tekstowych i graficznych dostarczonych przez Zamawiającego i uzgodniona z Zamawiającym. Obramowanie z drewna okorowanego i wyszlifowanego z zachowaniem naturalnych kształtów drewna. Całość zabezpieczona środkiem grzybo i owadobójczym w kolorze palisander. Stelaż wykonany z drewna: modrzew lub dąb. Tablicę należy przymocować do kotw metalowych zabetonowanych w gruncie.

Stelaż pod tablicę nr 1 o parametrach (wg rysunku nr 1):

- a) pale nośne sztuk 2, o obwodzie około 500 mm, długości 2700 mm w części nadziemnej, montowane do metalowych kotw o długości około 100 mm każda kotwa, umieszczonych w gruncie (zabetonowanych) na głębokość około 600 mm;
- b) pale poziome sztuk 2, o obwodzie 300 mm, długości 2200 mm, montowane do pali nośnych;
- c) palisada dolna wykonana z kamieni polnych;
- d) tablice osadzone na stelażu, tył tablic zabezpieczony przed ugięciem, przymocowane do pali nośnych i poziomych, obramowane połówkami żerdzi przetartych wzdłuż rdzenia;
- e) daszek wykonany z dwóch desek dębowych lub modrzewiowych o szerokości 350 mm, długości 2000 mm i grubości 30 mm;

Rysunek nr 1



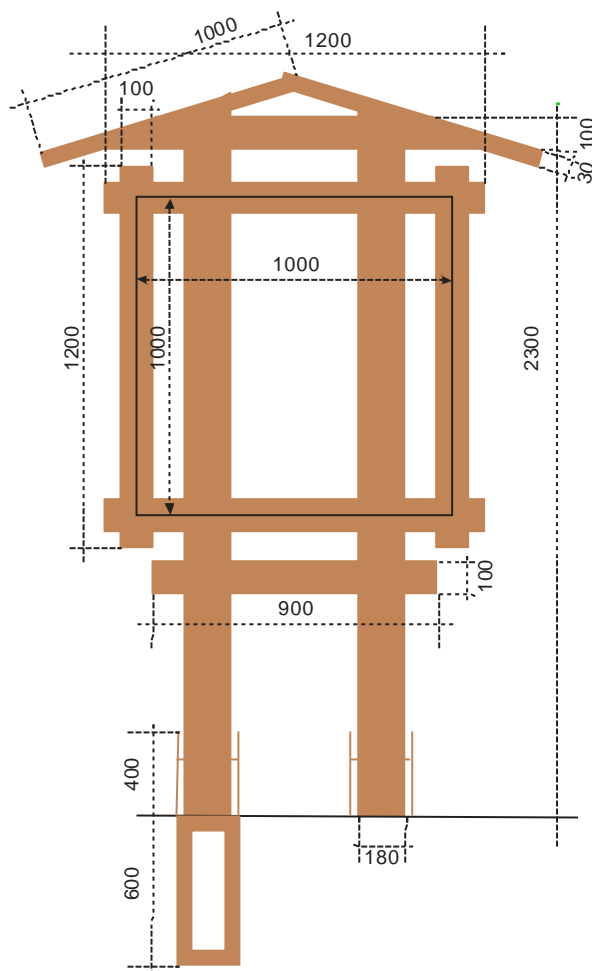
Tablica nr 2 pt. Witamy na ścieżce kulturowej Kręgi Kamienne w Leśnie

Wykonanie projektu oraz druk tablicy z przebiegiem ścieżki kulturowej Kręgi Kamienne w Leśnie o wymiarach 1000 mm x 1000 mm, na blaszce ocynkowanej o grubości min. 1 mm, druk solvent na folii, folia przezroczysta zabezpieczająca przed uszkodzeniami mechanicznymi, UV i wilgocią. Treść opracowana na podstawie materiałów tekstowych i graficznych dostarczonych przez Zamawiającego i uzgodniona z Zamawiającym. Obramowanie z drewna okorowanego i wyszlifowanego z zachowaniem naturalnych kształtów drewna. Całość zabezpieczona środkiem grzybo i owadobójczym w kolorze palisander. Obramowanie wykonane z drewna: modrzew lub dąb. Tablicę należy przymocować do kotw metalowych zabetonowanych w gruncie.

Stelaż pod tablicę nr 2 o parametrach (wg rysunku nr 2):

- a) pale nośne sztuk 2, o obwodzie około 500 mm, długości 2300 mm w części nadziemnej, montowane do metalowych kotw o długości około 1000 mm każda kotwa, umieszczonych w gruncie (zabetonowanych) na głębokość około 600 mm;
- b) pale poziome sztuk 2, o obwodzie 350 mm, długości 900 mm, montowane do pali nośnych;
- c) palisada dolna wykonana z kamieni polnych;
- d) tablice osadzone na stelażu, tył tablic zabezpieczony przed ugięciem, przymocowane do pali nośnych i poziomych, obramowane połówkami żerdzi przetartych wzdłuż rdzenia;
- e) daszek wykonany z dwóch desek dębowych lub modrzewiowych o szerokości 350 mm, długości 1000 mm i grubości 30 mm;

Rysunek nr 2





Fot. 1.

Wykonanie projektu oraz druk tablicy z mapą przedstawiającą badania archeologiczne w okolicy Leśna o wymiarach 1000 mm x 2000 mm.

Tablica z blachy ocynkowanej o grubości min. 1 mm, druk solvent na folii, folia przezroczysta zabezpieczająca przed uszkodzeniami mechanicznymi, UV i wilgocią. Treść opracowana na podstawie materiałów tekstowych i graficznych dostarczonych przez Zamawiającego i uzgodniona z Zamawiającym. Tablicę należy zamontować na istniejącym stelażu (fot. nr 1). Stelaż należy oczyścić, wyszlifować oraz zakonserwować środkiem grzybo i owadobójczym w kolorze palisander. Należy wymienić deski stanowiące daszek na nowe z drewna dębowego lub modrzewiowego o szerokości 350 mm, długości 2000 mm i grubości 30 mm oraz ewentualnie wymienić w razie potrzeby inne elementy drewniane będące w złym stanie technicznym.



Fot. 2

Wykonanie projektu oraz druk tablicy z mapą przedstawiającą badania archeologiczne w okolicy Leśna o wymiarach 1000 mm x 1000 mm (fot. nr 2)...

Parametry techniczne oraz opis zamieszczono przy tablicy nr 3.

Tablica nr 5 pt. Krgq kamienny z kurhanem i stelq

Wykonanie projektu oraz druk tablicy z mapą przedstawiającą badania archeologiczne w okolicy Leśna o wymiarach 1000 mm x 1000 mm (fot. nr 2).

Parametry techniczne oraz opis zamieszczono przy tablicy nr 3.

Tablica nr 6 pt. Kurhany

Wykonanie projektu oraz druk tablicy z mapą przedstawiającą badania archeologiczne w okolicy Leśna o wymiarach 1000 mm x 1000 mm (fot. nr 2).

Parametry techniczne oraz opis zamieszczono przy tablicy nr 3.

Tablica nr 7 pt. Groby skrzynkowe, popielnice i inne zabytki



Fot. 3.

Wykonanie projektu oraz druk tablicy z mapą przedstawiającą badania archeologiczne w okolicy Leśna o wymiarach 1000 mm x 3000 mm, na blaszce ocynkowanej o grubości min. 1 mm, druk solvent na folii, folia przezroczysta zabezpieczająca przed uszkodzeniami mechanicznymi, UV i wilgocią. Treść opracowana na podstawie materiałów tekstowych i graficznych dostarczonych przez Zamawiającego i uzgodniona z Zamawiającym. Tablicę należy zamontować na istniejącym stelażu (fot. nr 3). Stelaż należy oczyścić, wyszlifować oraz zakonserwować środkiem grzybo i owadobójczym w kolorze palisander. Należy wymienić deski stanowiące daszek na nowe z drewna dębowego lub modrzewiowego o szerokości 350 mm, długości 2400 mm i grubości 30 mm oraz ewentualnie wymienić w razie potrzeby inne elementy drewniane będące w złym stanie technicznym.

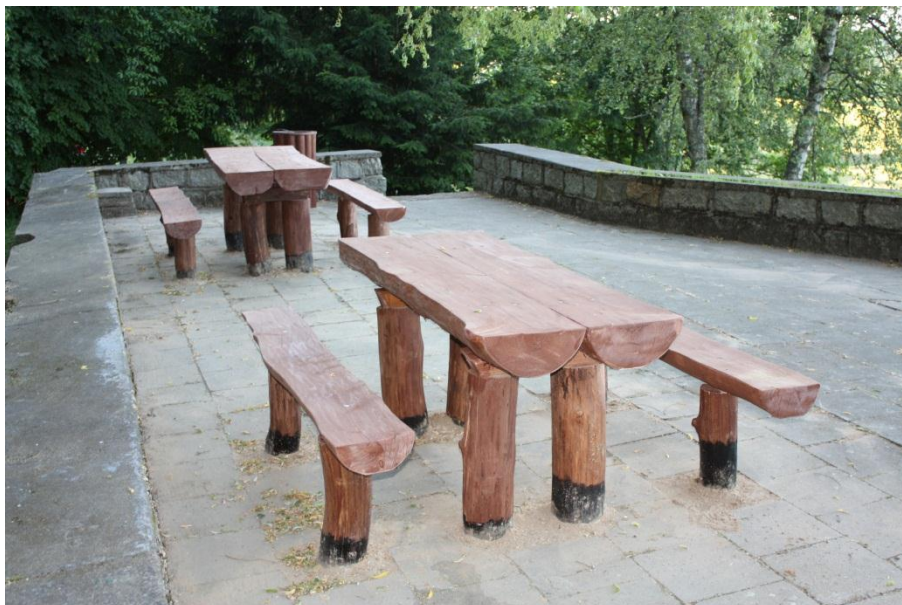
Tablica nr 8 pt. Grób szkieletowy

Wykonanie projektu oraz druk tablicy z mapą przedstawiającą badania archeologiczne w okolicy Leśna o wymiarach 1000 mm x 1000 mm (fot. nr 2).

Parametry techniczne oraz opis zamieszczono przy tablicy nr 3.

2. Wykonanie, naprawa i konserwacja innych elementów zagospodarowania na ścieżce kulturowej Kręgi Kamienne w Leśnie

2.1. Wykonanie oraz montaż stołów szt. 2 i ław szt. 4 z drewna dębowego lub modrzewiowego o wymiarach każdego 2000 mm długości i 1000 mm szerokości, z połówek bali drewnianych o średnicy około 250 mm przetartych wzdłuż rdzenia, mocowanych przez wkopanie w ziemię, zakonserwować środkiem grzybo i owadobójczym w kolorze palisander (wg fot. 4).



Fot. 4.

2.2. Oczyszczenie i konserwacja tablicy na słupie oznaczającej parking – fot. 5.



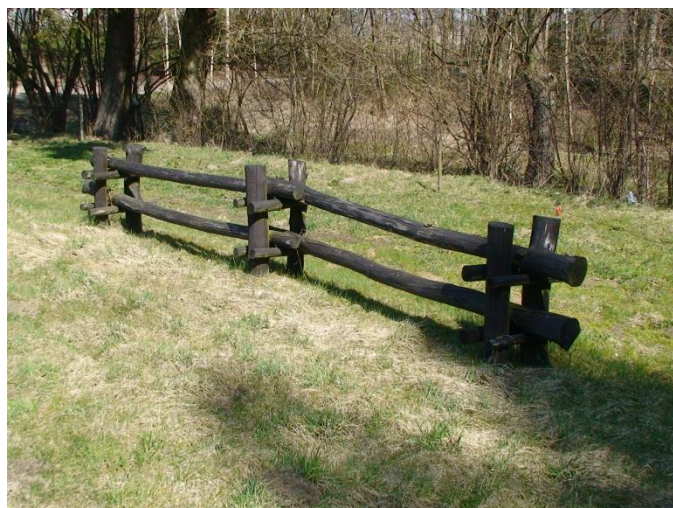
Fot. 5.

2.3. Brama wejściowa - oczyszczenie i konserwacja środkiem grzybo i owadobójczym w kolorze palisander – fot. 6.



Fot. 6. Brama o szerokości 4000 mm i wysokości 4000 mm.

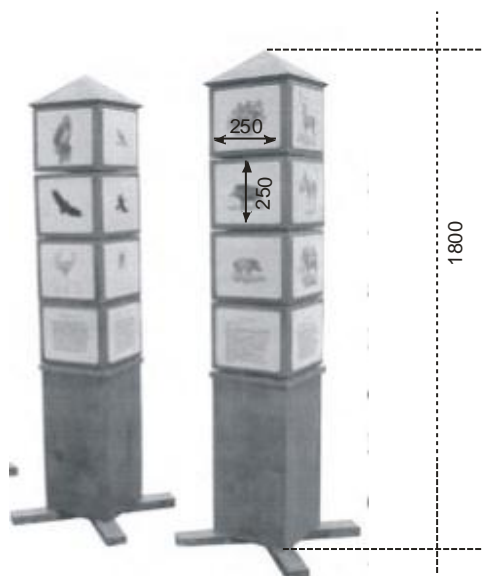
2.4. Wygradzenia o łącznej długości 60 mb - oczyszczenie, uzupełnienie, naprawa i konserwacja – fot. 7.
Na ww. wygradzenia składa się 20 elementów o długości 3 mb każde, składające się z dwóch żerdzi i czterech słupków. Wymianie na nowe podlega około 20 mb wygradzeń, pozostałe 40 mb przeznaczona jest do konserwacji.



Fot. 7.

2.5. Wykonanie i montaż gier edukacyjnych (rysunek nr 3) z elementów drewnianych „Obracane kwadraty” w ilości 2 szt. Gra składa się z drewnianych słupków z obracanymi sześciącami ułożonymi jeden pod drugim w ilości 4 szt. Na każdym sześciacie znajdują się cztery rysunki drukowane na płycie pvc o grubości 4 mm, druk solvent na folii, folia przezroczysta zabezpieczająca przed uszkodzeniami mechanicznymi, UV i wilgocią. Treść opracowana na podstawie materiałów tekstowych i graficznych dostarczonych przez Zamawiającego i uzgodniona z Zamawiającym.

Rysunek nr 3



2.5. Demontaż 10 tablic wg wzoru na fotografii nr 8.



Fot. 8. Tablice przeznaczone do demontażu

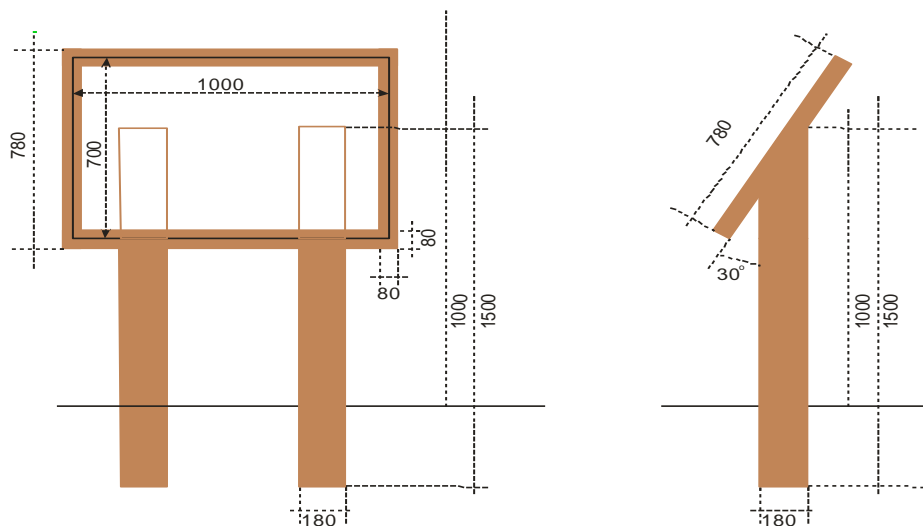
3. Wykonanie i montaż tablic na drewnianych stelażach opisujących pomniki przyrody na terenie Zaborskiego Parku Krajobrazowego – szt. 16 oraz wykonanie drewnianych słupów z oznakowaniem „Pomnik przyrody” w ilości 10 szt.

3.1. Wykonanie projektu oraz druk tablicy o wymiarach 700 mm x 1000 mm, płyta pcv o grubości min. 5 mm, druk solvent na folii, folia przezroczysta zabezpieczająca przed uszkodzeniami mechanicznymi, UV i wilgocią. Treść opracowana na podstawie materiałów tekstowych i graficznych dostarczonych przez Zamawiającego i uzgodniona z Zamawiającym. Obrazowanie z drewna okorowanego i wyszlifowanego z zachowaniem naturalnych kształtów drewna. Całość zabezpieczona środkiem grzybo i owadobójczym w kolorze palisander. Stelaże wykonane z drewna: modrzew lub dąb.

Stelaże pod tablicę o parametrach (wg rysunku nr 4):

- a) pale nośne sztuk 2, o obwodzie około 500 mm, długości 1500 cm, w tym 1000 w części nadziemnej, umieszczonych w gruncie na głębokość około 500 mm;
- b) tablice osadzone na stelażu, tył tablic zabezpieczony przed ugięciem, przymocowane do pali nośnych, obramowane połówkami żerdzi przetartych wzdłuż rdzenia;

Rysunek nr 4

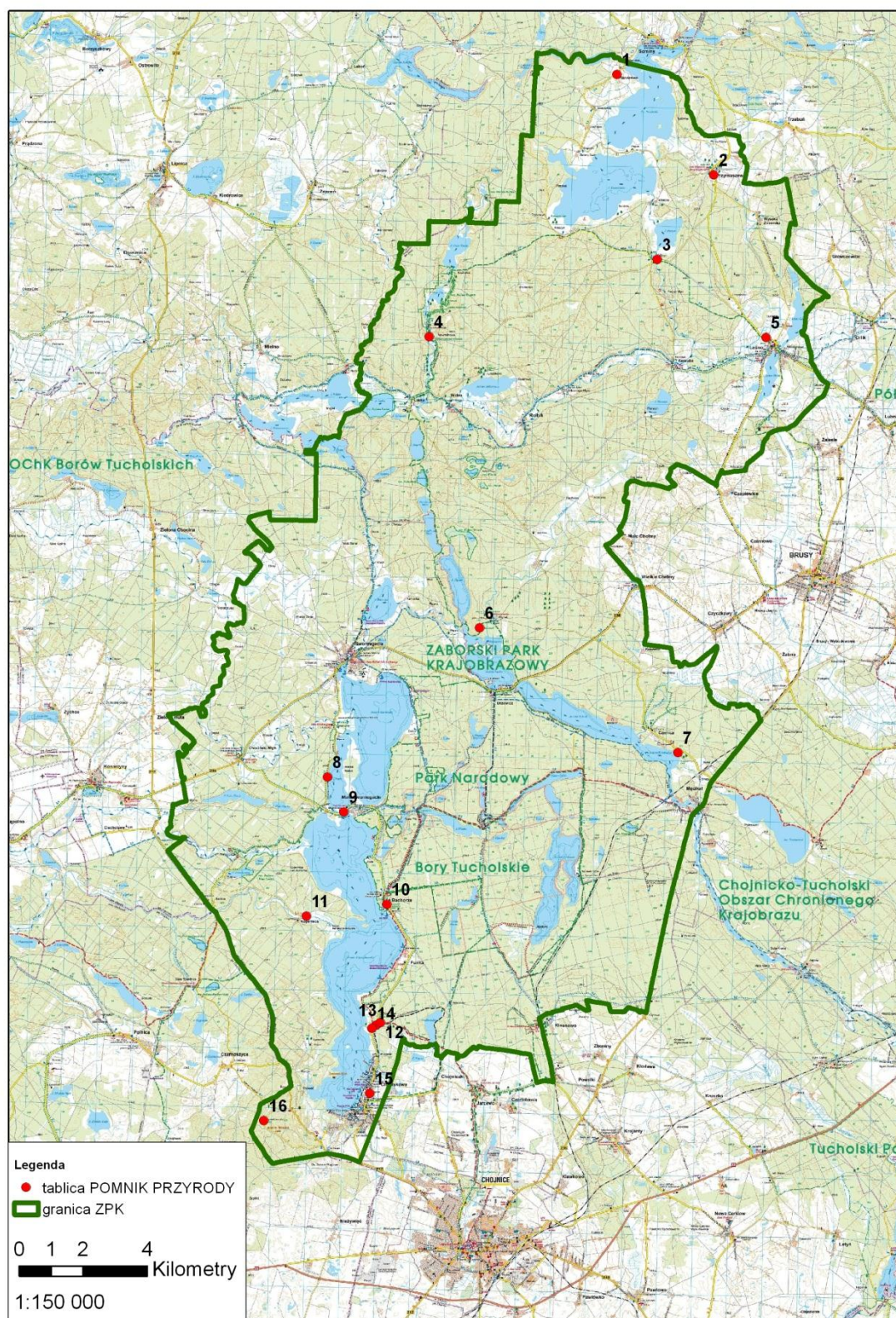


Wykaz pomników przyrody przewidzianych do oznakowania przedstawia załączona tabela nr 1, a rozmieszczenie tablic w terenie przedstawia mapa.

3.2. Wykonanie drewnianych słupów z oznakowaniem „Pomnik przyrody” w ilości 10 szt. Słupy z drewna okorowanego i wyszlifowanego z zachowaniem naturalnych kształtów, całość zabezpieczona środkiem grzybo i owadobójczym w kolorze palisander. Słupy wykonane z drewna: modrzew lub dąb o obwodzie około 500 mm, długości 1500 cm, w tym 1000 w części nadziemnej, a około 500 mm przeznaczonych do montażu w gruncie. Znak „Pomnik przyrody” dostarczy Zamawiający.

Tabela nr 1.

L.p.	Nazwa	Działka/Odział	Obwód/Leśnictwo	Gmina/Nadleśnictwo
1.	wiąz szypułkowy	48/1	Skoszewo	Brusy
2.	buk zwyczajny	14 cx	Przymuszewo	Przymuszewo
3.	lipa drobnolistna	59 o	Parzyn	Przymuszewo
4.	stanowisko porostów	235 n	Laska	Przymuszewo
5.	klon pospolity	43/1	Leśno	Brusy
6.	dąb szypułkowy	242 i	Młynek	Przymuszewo
7.	źródło	298 i	Czernica	Przymuszewo
8.	głaz narzutowy	320 a	Chociński Młyn	Przymuszewo
9.	świerk pospolity	820/2	Swornegacie	Chojnice
10.	dąb szypułkowy	42 d	Funka	Rytel
11.	dąb szypułkowy	214 m	Wolność	Rytel
12.	klon pospolity	140 f	Funka	Rytel
13.	topole białe	140 g	Funka	Rytel
14.	dąb szypułkowy sosna zwyczajna	141 d	Funka	Rytel
15.	lipa drobnolistna	453/7	Charzykowy	Chojnice
16.	głaz narzutowy	291 a	Wolność	Rytel



Rozmieszczenie tablic przy pomnikach przyrody na terenie Zaborskiego Parku Krajobrazowego.